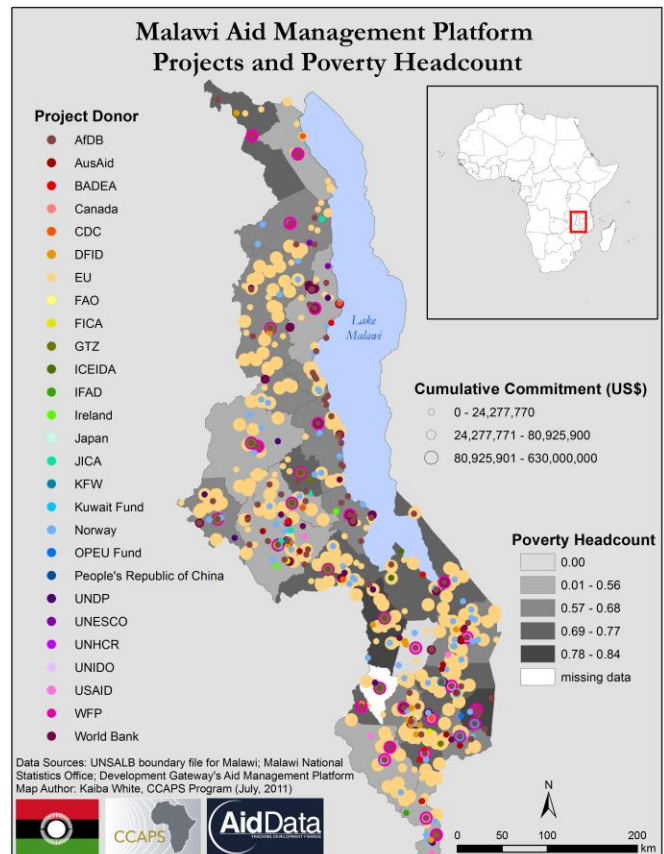


Géolocalisation

Localiser l'Aide pour plus d'Impact

Le Défi

Pour faire de l'aide et la réduction de la pauvreté une réussite, il faudrait une implication des parties prenantes dans les activités financées par l'aide, le renforcement de la redevabilité des agences donatrices et des gouvernements partenaires et le renforcement de l'appropriation par les pays. Bien souvent, les informations de base telles que la localisation des projets financés par l'aide sont difficiles à trouver. Les informations sur l'emplacement des projets sont essentielles pour déterminer si l'aide a été affectée dans les régions en manque de financement ainsi que pour éviter la duplication des efforts dans le pays. Le géolocalisation ou le marquage précis des activités de l'aide grâce à leurs localisations géographiques précises au niveau sous-national, permet le suivi visuel de l'utilisation de l'aide au niveau de chaque zone en manque de financement.



Des solutions de Géolocalisation à partir d'AidData

AidData, en collaboration avec l'Université d'Uppsala, a développé un processus de marquage des projets d'aide. En définissant plusieurs niveaux de précision géographique, AidData est capable d'identifier avec précision les emplacements de tous les types de projets de développement. En utilisant une méthodologie flexible et rigoureuse, des équipes de chercheurs formés travaillent avec les bailleurs de fond, et leurs bureaux pays pour identifier la localisation précise des activités de développement. La méthodologie est compatible avec les données standards de l'Initiative Internationale sur la Transparence de l'Aide (IITA) et est accessible à l'adresse suivante: open.aiddata.org.

La méthodologie UCDP/AidData comporte plusieurs avantages. Tout d'abord chaque projet est codé à deux reprises. Les deux codes sont ensuite combinés pour ne former qu'un seul ensemble de données final qui a été vérifié à trois reprises afin de s'assurer de la qualité des données. Ensuite, l'information géographique est saisie à plusieurs niveaux (coordonnées, ville et divisions administratives) pour chaque localisation, permettant ainsi que les données soient visualisées de différentes façons en fonction de la zone géographique d'intérêt. Troisièmement, la méthodologie fournit des directives aux codeurs sur la définition des informations disponibles mais peu fiables en termes de localisation, permettant une certitude plus élevée

AidData est une initiative conjointe de Development Gateway, le "College of William and Mary", et l'Université "Brigham Young"

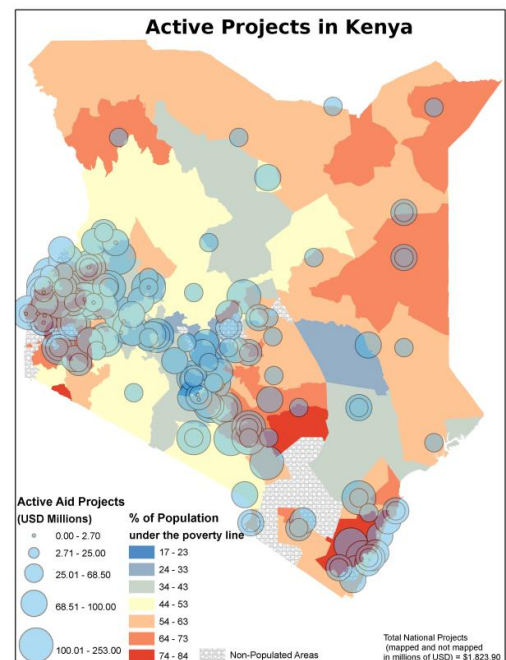
dans le codage. Finalement, le système de codage permet également le marquage précis de la localisation (par exemple, les coordonnées exactes du projet près d'un point de repère).

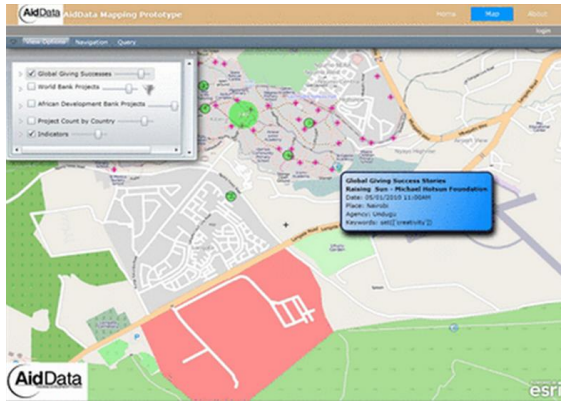
Les nouveaux développements comprennent le partenariat "Mapping for Results" avec la Banque mondiale, à travers lequel plus de 2700 activités ont été géolocalisées en utilisant les méthodes disponibles à l'adresse suivante: (maps.worldbank.org). La méthodologie a également été utilisée pour géolocaliser un sous-ensemble de projets de la Banque Africaine de Développement. En plus de collaborer avec des bailleurs de fond individuels, l'équipe AidData a uni ses forces avec le Programme sur le Changement Climatique et la Stabilité Politique en Afrique (CCAPS) de l'Université du Texas afin d'effectuer un pilote de géolocalisation au niveau national. En été 2011, AidData et CCAPS ont collaboré avec le Ministère des Finances du Malawi pour le marquage précis des informations sur les activités d'aide qui sont entrées dans la Plateforme de Gestion de l'Aide (PGA) du gouvernement. Ceci permettra d'avoir un aperçu de la répartition des activités de tous les bailleurs de fond à travers le pays, plutôt que d'avoir de l'information sur les activités d'un seul bailleur de fond, permettant ainsi aux agents gouvernementaux et au personnel au sein des agences donatrices de s'assurer que les ressources soient affectées dans les zones en manque de financement.

La puissance de la Géolocalisation

Cartographier l'information sur l'aide permet une meilleure compréhension de la répartition de l'aide dans un pays, met en évidence les écarts de financement potentiels et montre les inégalités dans la distribution de l'aide. Une fois cartographiée, l'information sur l'aide donne un aperçu sur les acteurs de développement sur une plateforme simple pour évaluer la performance actuelle et pour planifier les projets futurs. Les données sur les projets d'aide géolocalisées peuvent être juxtaposées avec une variété d'autres données géographiques, incluant les taux de pauvreté (voir la carte ci-contre), la vulnérabilité environnementale, les revenus, les statistiques sociales, l'infrastructure et les rapports d'incidents en temps réel.

Avec les données de l'aide géolocalisées, les agences donatrices ont une meilleure visibilité sur la distribution de l'aide provenant des autres bailleurs de fond dans un pays. Les données au niveau sous-national lorsqu'elles sont cartographiées, permettent aux pays partenaires d'avoir une meilleure compréhension sur la manière dont l'aide pourrait être mieux utilisée. Les données géolocalisées, permettront aux bailleurs de fond, aux pays, aux auditeurs et aux citoyens de vérifier que les projets ont bien été implémentés dans les zones appropriées, permettant ainsi la réduction de la corruption et du gaspillage des ressources de l'aide.





Afin de démontrer l'importance du marquage précis des activités de l'aide et avec le soutien d'ESRI (un fournisseur leader dans la conception de cartographies interactives), AidData a développé l'application « Development loop » (voir l'image ci-contre). Ce prototype comporte les données sur les projets financés par la Banque mondiale et la Banque Africaine de Développement, juxtaposées avec les statistiques régionales sur le développement et les informations sur la réussite de certains projets rapportée par GlobalGiving, pour produire un outil visuel sur l'aide, les besoins et l'impact. Les versions futures seront

développées à partir d'outils de "crowdsourcing", permettant aux professionnels du développement ainsi qu'aux bénéficiaires de l'aide de créer ou d'actualiser les données sur les projets implémentés partout dans le monde via les applications mobiles et web.